

## Schlüter®-DECO-SG

Wandhoeken en afsluitingen  
voor decoratieve wanden

# 2.16

Productdatablad

### Toepassing en functie

**Schlüter®-DECO-SG** is een kwalitatief, decoratief profiel uit geanodiseerd aluminium voor het realiseren van voeguitsparingen in tegelbekledingen. Er wordt een schaduwvoeg van 12 mm breed gevormd, waardoor binnen een optisch erg mooie wandbekleding ontstaat.

Door de U-vorm is het profiel ideaal voor het plaatsen en bevestigen van glaselementen in de vloer of in de wand in combinatie met inlopdouches.

Voor de vloer biedt Schlüter®-DECO-SG in combinatie met de afschotprofielen Schlüter®-SHOWERPROFILE een functionele en decoratieve oplossing.

### Materiaal

Schlüter®-DECO-SG is in volgende materiaala uitvoering leverbaar:

AE = Aluminium bruut mat geanodiseerd

### Materiaaleigenschappen en toepassingsgebieden

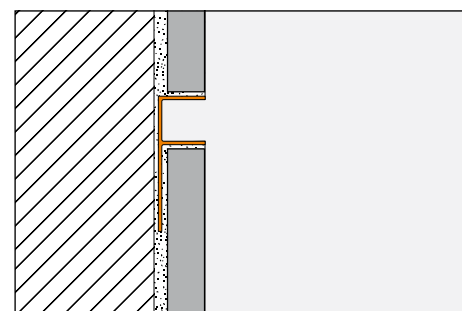
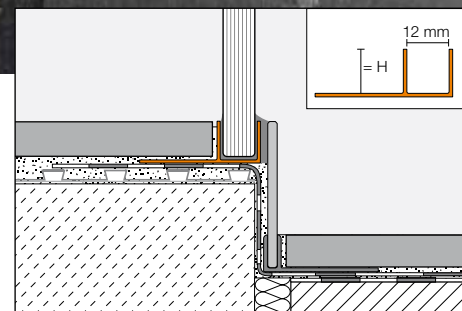
De toepasbaarheid van het profieltype moet in specifieke gevallen worden getoetst aan de te verwachten chemische, mechanische of andere belastingen. Hieronder kunnen slechts enkele algemene richtlijnen worden gegeven.

Schlüter®-DECO-SG (geanodiseerd aluminium): Het aluminium is veredeld met een anodisatielaag die bij normaal gebruik niet meer van uitzicht verandert. Zichtbare oppervlakken moeten worden beschermd tegen schurende of krassende belastingen. Aluminium is gevoelig voor alkalische invloeden. Cementhou-



dende materialen werken in combinatie met vocht alkalisch en kunnen, afhankelijk van de concentratie en de inwerkingsduur, tot corrosie leiden (vorming van aluminiumhydroxide).

Daarom moet mortel- of voegmateriaal aan het zichtbare oppervlak onmiddellijk worden verwijderd en mogen vers geplaatste bekledingen niet met folie worden afgedekt. Het profiel moet over het volledige oppervlak in de contactlaag van de tegel worden ingebed, zodat er geen water kan ophopen in de holle ruimten.





Inbouw in de douche met een glaselement



Inbouw aan een plint

## Verwerking

1. Schlüter®-DECO-SG kiezen in functie van de dikte van de tegels.
2. Daar waar de tegelbekleding wordt geplaatst, moet de tegellijm met een getande lijmkam worden aangebracht.
3. Schlüter®-DECO-SG wordt met het trapeziumvormig geperforeerde bevestigingsvlak in het lijmbed ingedrukt en juist uitgelijnd.
4. Overstrijk het geperforeerde bevestigingsvlak volledig met tegellijm.
5. De aangrenzende tegels moeten stevig worden ingedrukt en zo worden geplaatst dat de bovenste rand van het profiel gelijk loopt met de tegel. De tegels moeten aan het profiel over het volledige oppervlak worden ingebed.
6. Een voeg van ongeveer 1,5 mm moet worden vrijgelaten. De voegruimte tussen de tegels en het profiel moet volledig met voegmortel worden opgevuld.
7. Gebruik op gevoelige oppervlakken materiaal en gereedschap die geen krassen of beschadigingen veroorzaken. Vervuiling door mortel of tegellijm moet meteen worden verwijderd.
8. Na afronding van de montage kunnen de glaselementen worden ingebouwd in het bevestigingsprofiel Schlüter®-DECO-SG. Belangrijk: Het glas mag het profiel niet rechtstreeks aanraken. Geschikte afstandhouders moeten worden gebruikt. De voegen moeten met silicone worden gedicht.

## Opmerking

Schlüter®-DECO-SG vergt geen speciale reiniging en/of onderhoud. Voor gevoelige oppervlakken mogen geen schurende reinigingsmiddelen worden gebruikt. Beschadigingen van de anodisatielaag kunnen enkel worden hersteld door ze te overlakken.

## Productoverzicht:

### Schlüter®-DECO-SG

AE = Aluminium bruut mat geanodiseerd

Leverbare lengte: 2,50 m

H = mm	8	10	11	12,5
AE	•	•	•	•

### Tekstmodule:

\_\_\_\_\_str. m Schlüter®-DECO-SG zowel als decoratief voeguitsparingsprofiel in tegelbekledingen met trapeziumvormig geperforeerd bevestigingsvlak of als bevestigingsprofiel voor glaselementen in de vloer of wand, in combinatie met inloophouches en de afschotprofielen Schlüter®-SHOWERPROFILE-S, leveren en vakkundig inbouwen.

Bij de verwerking moeten de voorschriften van de fabrikant worden opgevolgd.

Materiaal:

AE = Aluminium bruut mat geanodiseerd

Profielhoogte : \_\_\_\_\_mm

Art.-nr.: \_\_\_\_\_

Materiaal: \_\_\_\_\_ €/m

Loon: \_\_\_\_\_ €/m

Totale prijs: \_\_\_\_\_ €/m