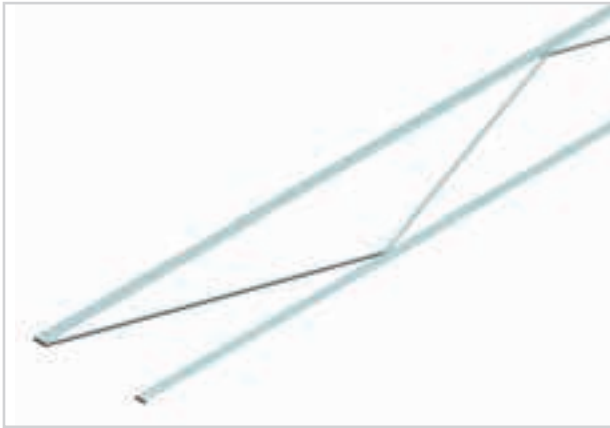


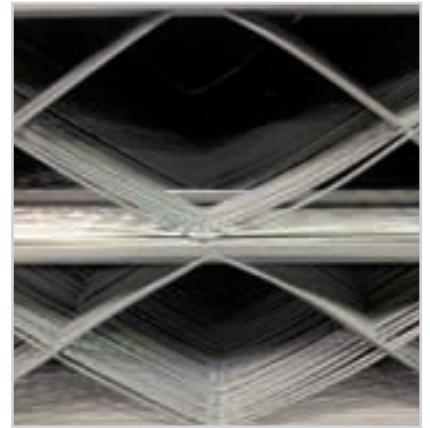
Sigmafor plat > SFP



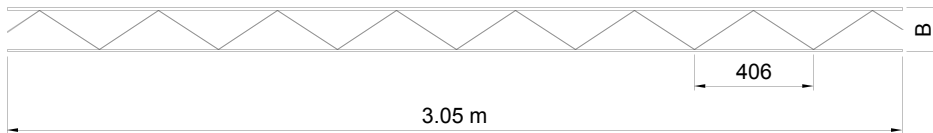
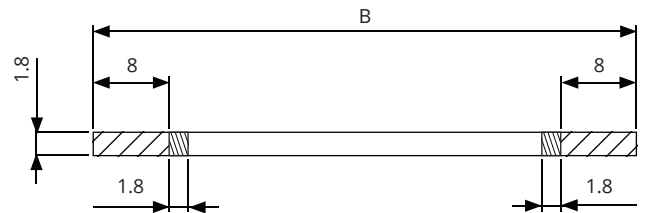
Platte Sigmafor wordt gebruikt bij lijmvoegen (Cellenbetonblokken) en dunne mortelvoegen.



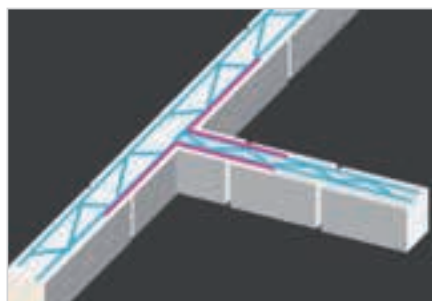
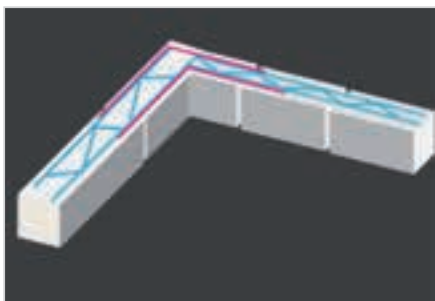
volgens NBN EN 845-3:2003



B (mm)	Lengte (m)	Onderverpakking	Aantal pak
40	3,05	20	600
90	3,05	20	600
140	3,05	20	400
190	3,05	20	200



Een Sigmafor platte hoekverbinding is een in L-vorm geplooid plat staafje met afmetingen 50 x 50 cm. De draadkwaliteit en afmetingen ervan zijn identiek aan deze van de langsdraden van de platte Sigmafor. Ze worden evenwel gebruikt in combinatie met de ronde en de platte Sigmafor voor hoek- en T-verbindingen zoals geschetst op de 2 afbeeldingen hieronder. Ter hoogte van deze hoeken verzekeren ze de continuïteit van de Sigmafor muurwapening. Ze worden verpakt per 50 stuks.



Eveneens verkrijgbaar op aanvraag SFP epoxy

Eigenschappen

Elasticiteitsgrens R_e :

500 MPa (= megapascal = N/mm²)

Treksterkte R_m :

550 MPa (= megapascal = N/mm²)

Treksterkte v/d laspunten:

> 2500N

Zinklaag:

warmbad verzinkt met 60 gr/m² zink

