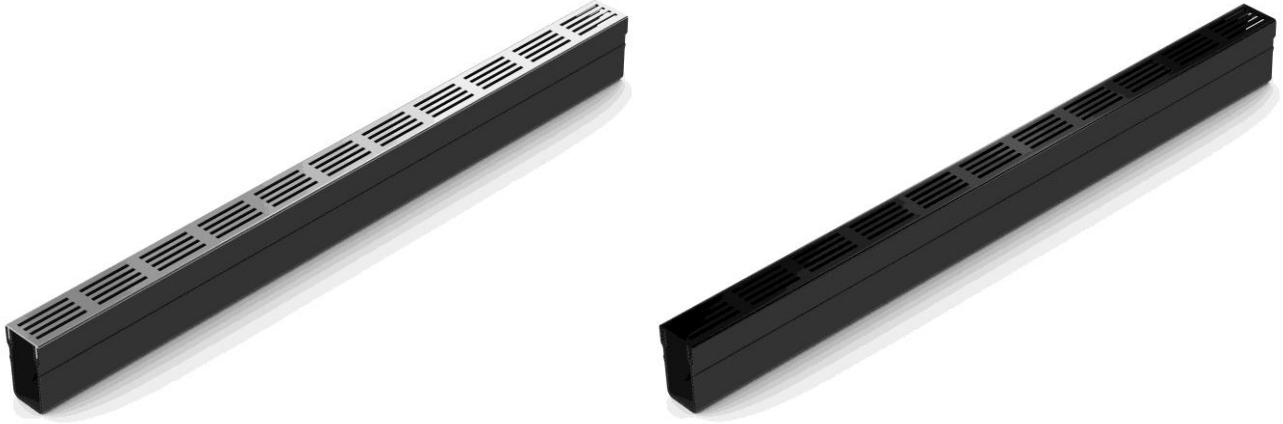


**ACO House & Garden
SLIMLINE**
SLIMLINE, smalle kunststof afvoergoot met designrooster uit aluminium

Roosters

Opliggend, designrooster uit geanodiseerd aluminium of geanodiseerd zwart aluminium.

Lengte: 100,0 cm.

Inloopdoorsnede: 160,6 cm² /m

Materiaal gootelementen

De ACO House & Garden Slimline is een smalle afvoergoot met een uit geëxtrudeerde kunststof gefabriceerd gootelement.

Gootelementen

De ACO Slimline is een ultra smalle kunststof goot met een designrooster. Het systeem bestaat uit een compleet assortiment kunststof goten en toebehoren en wordt standaard geleverd inclusief een aluminium of zwart geanodiseerd rooster. Het is mogelijk de goot te combineren met eindplaten (gesloten of met zijuitloop) maar ook een koppelstuk met een verticale uitloop (centrisch en excentrisch). Hoeken zijn eenvoudig en netjes te realiseren met behulp van een hoeelement. De Slimline wordt toegepast rondom de woning waar geen verkeersbelasting voorkomt. De afvoergoot kan worden aangesloten op de riolering maar ook op een infiltratiesysteem wat bijdraagt aan een goede waterhuishouding in de tuin.

Afmetingen:

- lengte:	100,0 cm	- inbouwhoogte:	10,3 cm (incl. rooster)
- binnenbreedte:	4,6 cm	- gewicht:	1,63 kg (incl. rooster)
- buitenbreedte:	6,0 cm		

Hulpstukken

Alle nodige hulpstukken voor de afwateringslijn (gesloten eindplaat, eindplaat met uitloop \varnothing 80 mm, koppelstuk, hoeelement, ...) dienen te worden voorzien.

Meetmethode

Gootelementen (inclusief rooster en alle hulpstukken): per lopende meter.

Inbouw

Volgens de richtlijnen van de fabrikant, zie inbouwsuggesties.