

TECHNISCHE SPECIFICATIES / MATERIALEN

Beschrijving:

De Star Drain is een eenvoudig en discreet afvoergootsysteem met gootelementen van hoogwaardig geëxtrudeerd pvc. Installatie van het afwateringssysteem is eenvoudig - ook voor doe-het-zelvers. De elementen zijn verkrijgbaar in een lengte van 1.000 mm. Zo zijn ze eenvoudig te monteren met praktische verbindingstukken, die van onderaf op de goten worden gelijmd en geklikt. Met een ijzerzaag of een haakse slijper kunnen de gootelementen ook gemakkelijk worden ingekort tot de geschikte lengte.

De goten worden gemonteerd met ingelegde bovenroosters in zwart of natuurgrijs aluminium of cortenstaal. De roosters stabiliseren de goten en zorgen voor een mooie overgang van de goot naar de omliggende bestrating.

De Star Drain is verkrijgbaar in gootbreedtes en -hoogtes van 65 x 100 mm, 100 x 50 mm en 100 x 100 mm.

Voor het Star Drain-gootsysteem is een volledig assortiment accessoires beschikbaar. Verbindingsstukken, eindstukken, hoeelementen en T-elementen. Gootafvoeren worden ofwel met een verticale uitloop via de bodem van de goot geïnstalleerd of met een horizontale uitloop via het eindstuk. Star Drain is geclassificeerd voor belastingsklasse A15 (1,5 ton). Voor zones met lichte verkeersbelasting, uitsluitend gebruikt door voetgangers, fietsers en dergelijke.

Basiselement :

Geëxtrudeerd pvc-profiel

Roosters :

Aluminium:

Geanodiseerd aluminium profiel met coating in natuurgrijs of zwart.

Cortenstaal

Materialen :

EN AW-6060 T66 / A 588 CORTEN
EN 573-3
NEN-ISO 10074
PVC (polyvinychloride)

Afmetingen/gewicht :

Zoek de gegevens op in de tabel in de brochure

Belastingsklasse :

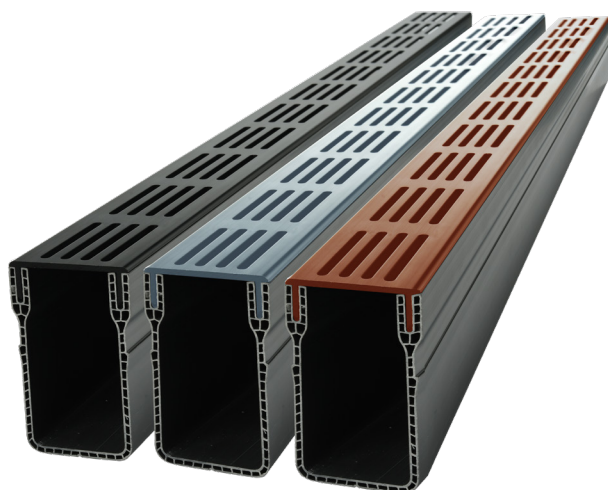
15 kN (A15) - Indien geïnstalleerd volgens de installatiehandleiding (pagina's 10-11)

Goedkeuringsnorm :

BS EN1433.2002

STAR Drain

65 x 100 mm



Productoverzicht

N° art.	Beschrijving	Breedte mm	Hoogte mm	Lengte mm	Belastings klasse	Gewicht kg
Gootelementen (met roosters)						
100-2018	Star Drain-goot 1 m, 65 x 100 mm met grijs aluminium rooster	65	100	1000	A15	1,750
101-2018	Star Drain-goot 1 m, 65 x 100 mm met grijs aluminium rooster	65	100	2000	A15	3,500
102-2018	Star Drain-goot 1 m, 65 x 100 mm met zwart aluminium rooster	65	100	1000	A15	1,750
103-2018	Star Drain-goot 1 m, 65 x 100 mm met zwart aluminium rooster	65	100	2000	A15	3,500
104-2018	Star Drain-goot 1 m, 65 x 100 mm met cortenstalen rooster	65	100	1000	A15	2,800
Accessoires (met roosters)						
109-2018	Star Drain-hoekelement met grijs aluminium rooster voor 65 x 100	65	100	149 / 149	A15	0,625
110-2018	Star Drain-T-element met grijs aluminium rooster voor 65 x 100	65	100	156 / 182	A15	0,700
111-2018	Star Drain-hoekelement met zwart aluminium rooster voor 65 x 100	65	100	149 / 149	A15	0,625
112-2018	Star Drain-T-element met zwart aluminium rooster voor 65 x 100	65	100	156 / 182	A15	0,700
113-2018	Star Drain-hoekelement met cortenstalen rooster voor 65 x 100	65	100	149 / 149	A15	0,990
114-2018	Star Drain-T-element met cortenstalen rooster voor 65 x 100	65	100	156 / 182	A15	1,280
Accessoires (zonder roosters)						
105-2018	Star Drain, gootverbindingstuk voor 65 x 100	65	71	100	A15	0,095
106-2018	Star Drain, verticale uitloop met Ø 80 mm uitloop, voor 65 x 100	65	71	100	A15	0,105
107-2018	Star Drain, gesloten eindstuk voor 65 x 100	65	100	20	A15	0,030
108-2018	Star Drain, open eindstuk met Ø 50 mm uitloop, voor 65 x 100	65	100	20	A15	0,030

STAR Drain 65 x 100 mm

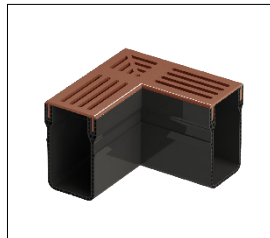
ACCESSOIRES



Hoeelement
aluminium grijs



Hoeelement
aluminium zwart



Hoeelement
cortenstaal



Gesloten eindstuk



T- element
aluminium grijs



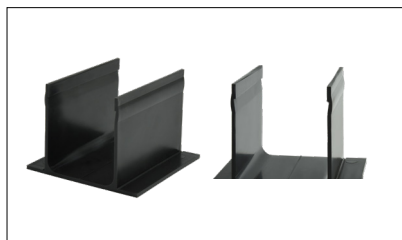
T- element
aluminium zwart



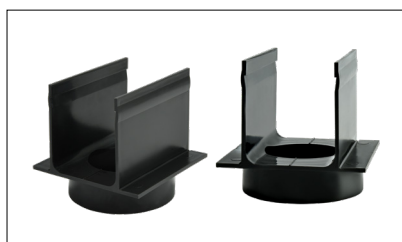
T- element
cortenstaal



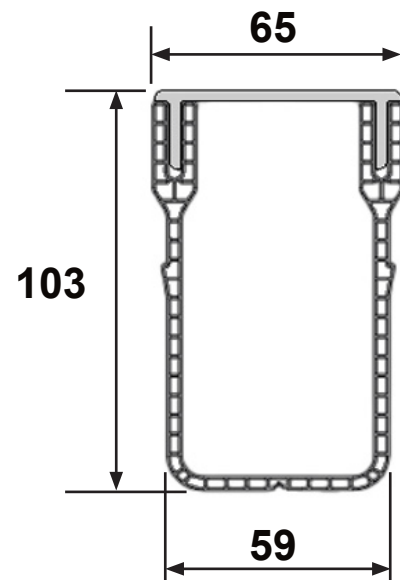
Eindstuk met Ø 50 mm
uitloop



Gootverbindingsstuk



Gootverbindingsstuk met
Ø 86 mm verticale uitloop



Maximaal debiet: 360 l/min.

INSTALLATIEHANDLEIDING

Star Drain is een afvoergootsysteem dat bestaat uit een kunststof (pvc) gootelement met een aluminium of cortenstalen rooster. De afvoergoot is bedoeld voor gebruik rond het huis, in zones zonder of met licht verkeer (voetgangers, trolleys, fietsers enz.).

1. Met Star Drain kan het water uit de goot via een zij- of verticale bodemuitloop naar het riool of een infiltratiesysteem (LAR) worden afgevoerd. Door het water naar een infiltratiesysteem (LAR) te leiden, verbetert u de waterbalans van de bodem op een duurzame manier.
2. Gebruik het open eindstuk met geïntegreerde uitloopverbinding om een horizontale einduitloop te maken. Ø 30 mm, Ø 50 mm of Ø 75 mm afhankelijk van het gootmodel. Gebruik het verticale uitloopverbindingstuk voor een verticale bodemuitloop (beide verbindingstukken vindt u bij de accessoires). Voor een verticale bodemuitloop boort u eerst met een gatenzaag een gat van 45-50 mm (of 90-95 mm, afhankelijk van het gootmodel) in de bodem van de goot, precies naast de plaats van de afvoer. Lijm en monteer daarna het onderste uitloopverbindingstuk aan de onderkant van de goot.

Let op:

1. Sluit een geschikt aantal uitlopen per gotenreeks aan, afhankelijk van het instroomgebied. Door een sifon te installeren bij de aansluiting op het afvalwaterriool vermijdt u onaangename geuren..
2. Maak een geul van ca. 15 cm diep voor de fundering. De minimale afmetingen voor de fundering zijn: 5 cm hoog en 10 cm breed.
3. Breng in de geul gestabiliseerd zand aan met een ratio van 1:3 (cement:zand). Breng het mengsel tot de gewenste hoogte aan. Klik de verbindingstukken rond de gootelementen en stel ze af op de juiste hoogte. Vul de geul met zandcement tot de onderkant van de bestrating.

NB! - Laat tijdens het installeren het rooster altijd in het gootelement zitten om vervorming van de goot te voorkomen.

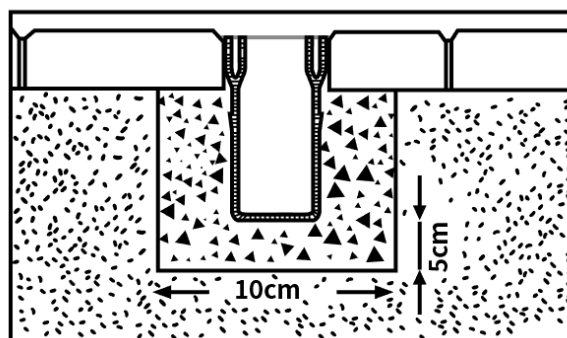
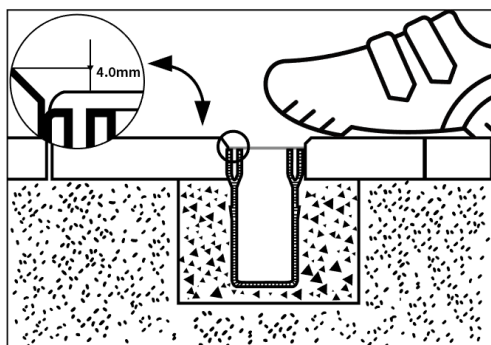
4. Verdicht zorgvuldig de funderingsstrook rond de goot en laat hierbij de goot in zijn oorspronkelijke vorm.

TIP:

- ✓ Bij nieuwe bestrating adviseren we u om een draad te spannen om het hoogteniveau te bepalen. Plaats daarbij het rooster altijd 4 mm onder de draad.
- ✓ Wanneer u de goot in bestaande bestrating plaatst, adviseren we u om een houten sjabloon met de gewenste hoogte te maken, zodat u kunt afreien.
- ✓ Wanneer de goot langs een opstaande muur wordt gelegd, dan dient de vleugel van het verbindingstuk aan die zijde te worden afgesneden.

INSTALLATIEHANDLEIDING

5. Met een ijzerzaag of een haakse slijper kunt u de goot en het rooster tot elke gewenste lengte inkorten.
6. De eindstukken worden aan de gooteinden bevestigd. Door het verschil in uitzettingscoëfficiënt van kunststof (goot) en aluminium of cortenstaal (roosters) kan na verloop van tijd een kleine afwijking ontstaan tussen de lengte van de goten en de roosters.
7. Alle kunststof onderdelen kunnen met pvc-lijm en waterdichte verbindingstukken met elkaar worden verbonden



FAQ

Is het Star Drain of Aqua Drain rooster onderhevig aan oxidatie?

Nee, omdat het aluminiumrooster geanodiseerd is volgens de specificaties van maritieme kwaliteit.

Kunnen we met een voertuig over de Star Drain en Aqua Drain rijden?

Ja, met een maximumsnelheid van 30km/u en mits de afwatering geïnstalleerd is volgens de installatiehandleiding.

Waar en voor welke toepassing kan ik de afwatering precies gebruiken?

In het gebied waar de Star Drain en Aqua Drain geïnstalleerd worden. Bespreek met de architect, aannemer of gespecialiseerde bouwmaterialenhandelaar de plaats waar de afwatering het beste wordt geïnstalleerd. Uiteraard is het beter om in gebieden met veel neerslag een bredere goot te installeren, zoals de Aqua Drain, en in drogere zones een smallere goot, zoals de Star Drain.

Wat is het maximumdebiet van de Star Drain en de Aqua Drain?

- Star Drain 65/100 - 360 l/m.
- Aqua Drain 50/100 - 330 l/m.
- Aqua Drain 100/100 - 400 l/m.

Kunnen het kunststof kanaal en het aluminium rooster worden ingekort?

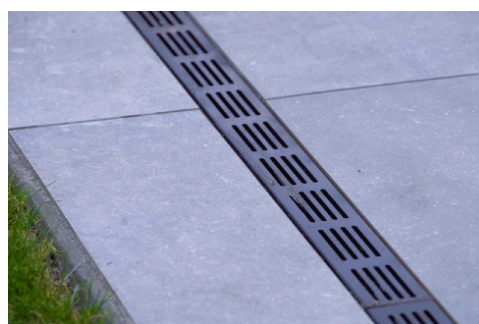
Ja, met gepast gereedschap kunnen ze worden ingekort. Zorg ervoor dat u na het inkorten van het pvc-kanaal en het aluminium rooster eventuele scherpe randen verwijdert.

Kan de lijnafwatering op een balkon of terras worden geïnstalleerd ?

Ja, de Aqua Drain 50/100 is speciaal voor deze toepassing ontworpen. Met een hoogte van 50mm is dit de perfecte afvoer hiervoor.

Is de lijnafwatering recyclebaar ?

Ja, alle producten die door PCK Belgium ontworpen zijn, zijn 100% recyclebaar. Dus, zowel het kunststof kanaal als het aluminium rooster zijn recyclebaar.



Meer informatie vindt u op www.pck-belgium.com



Rue de L'industrie 28
6940 Barvaux



0032 479 49 88 31



www.pck-belgium.com