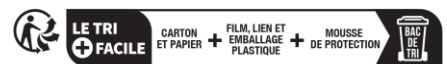


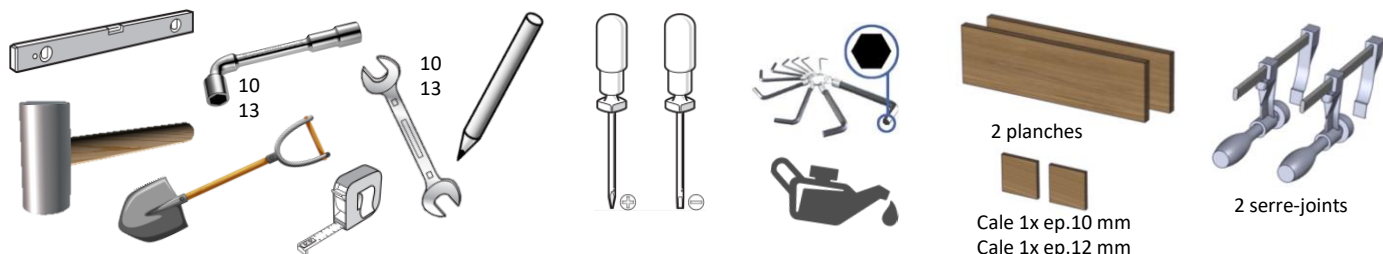
INFORMATIONS PRATIQUES

Personnes nécessaires



Séparez les éléments avant de trier

Outillage nécessaire



Accessoires de pose fournis

Poignée / serrure / barillet

Plaque de gâche (portail)

Gond réglable
Qté 2/portail - Qté 1/portillon

Ø 8
X2 par gond

Arrêt portillon / Plaque de gâche / Visserie

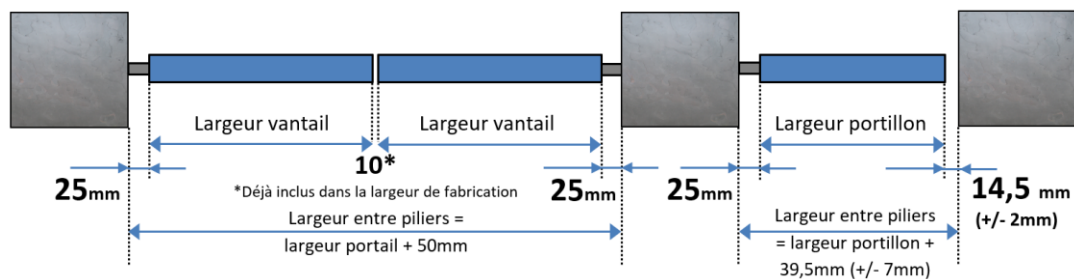
X4

Gond réglable
Qté 2/portail - Qté 1/portillon

Ø 8
X2 par gond

Butoir central portail

Ø 4 Ø 8
X3



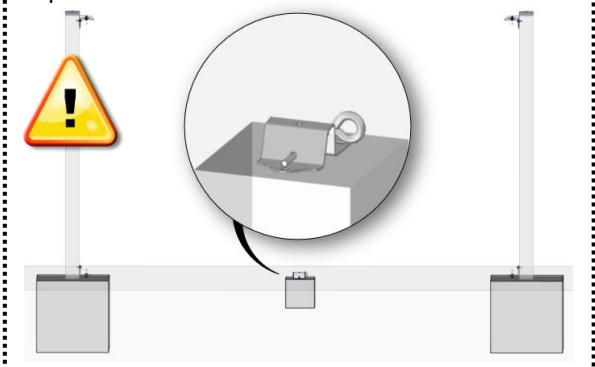
1- Pose des poteaux

- Effectuer le repérage et ajuster leur emplacement en fonction du jeu de pose à respecter. Vérifier leur alignement.

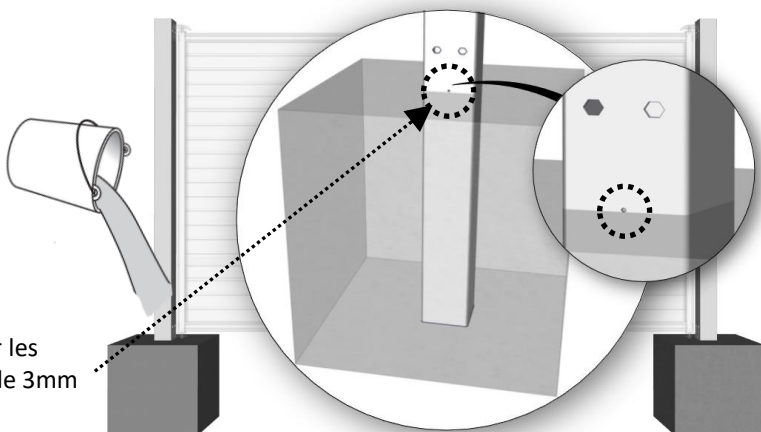


- Faire un trou pour chaque poteau d'une profondeur de 50 cm minimum en fonction de la nature du sol. Plus le sol est meuble, plus il est nécessaire de creuser profondément.

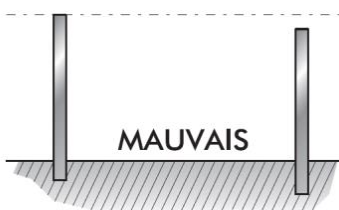
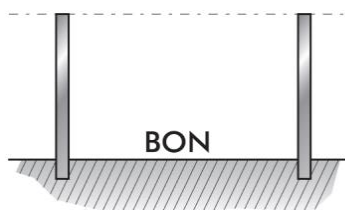
- Si besoin prévoir aussi la maçonnerie nécessaire pour la fixation du butoir central



- Remplir les trous avec du béton bien vibré puis insérer les poteaux aux emplacements prévus jusqu'au perçage de 3mm qui représente le point '0'.

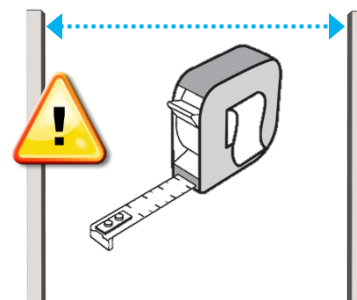


- Vérifier les aplombs et les distances, la hauteur et la largeur, en fonction du portail et du jeu de pose. Laisser sécher 24h.



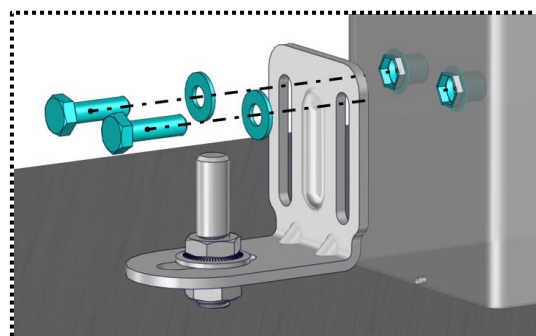
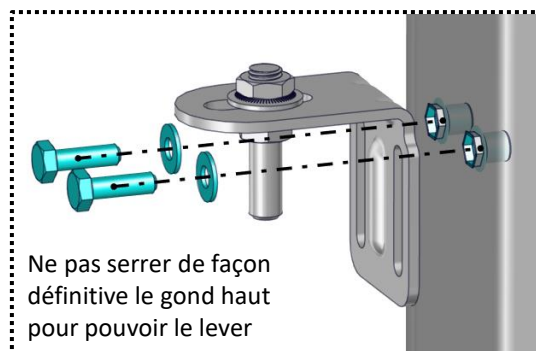
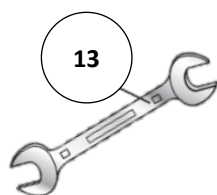
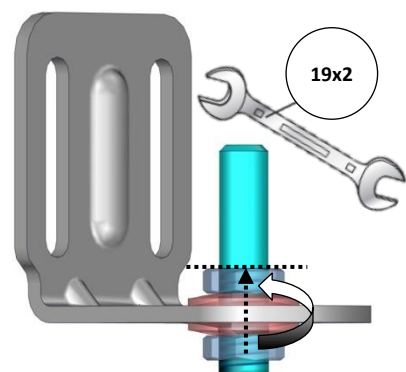
24 h

Vérifier l'aplomb et l'alignement des poteaux



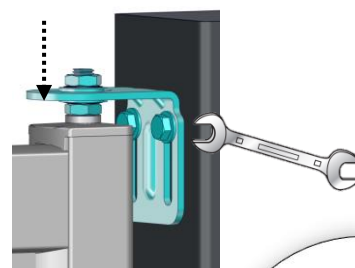
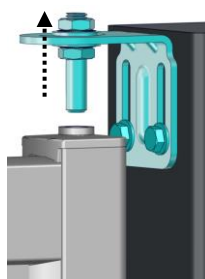
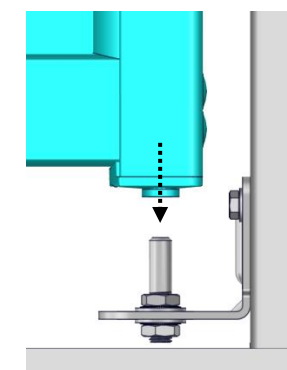
2- Pose des gonds

- Monter l'ensemble de la visserie au maximum de façon à avoir l'écrou au départ du filetage
- Venir fixer l'ensemble avec la visserie fournie dans les inserts prévus à cet effet sur le poteau.



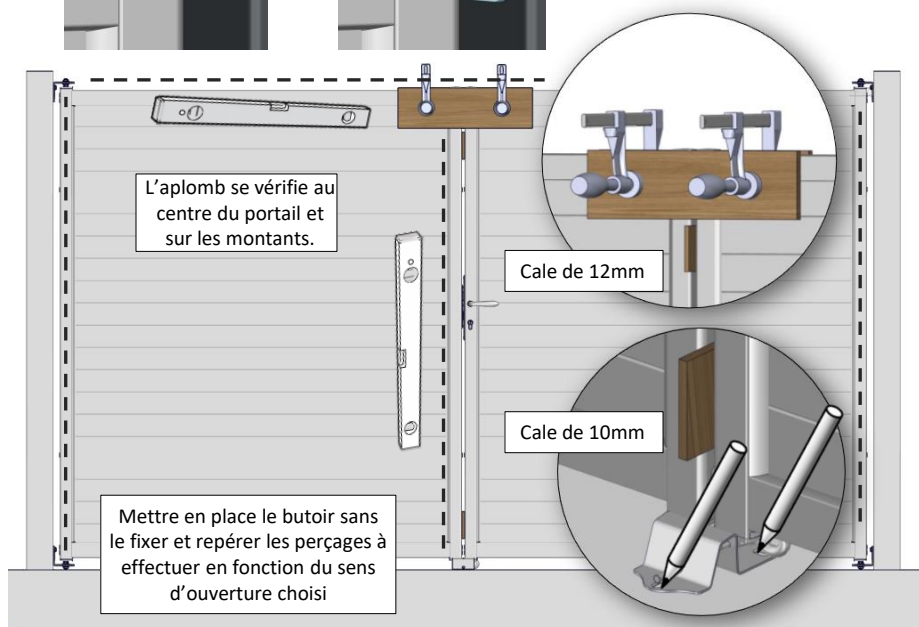
3- Pose des vantaux

- Mettre en place les vantaux sur les gonds bas
- Surélever le gond haut, amener le haut du montant, et redescendre le gond. Serrer la fixation du gond sur le pilier



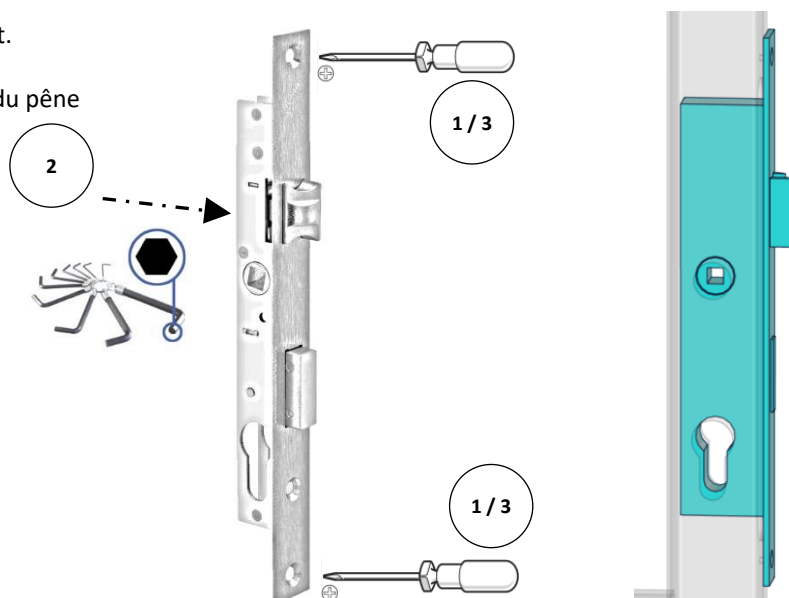
- Mettre en place les planches, les cales et les serre-joints pour maintenir le portail fermé.

- Vérifier les aplombs et serrer les axes des gonds de façon définitive.



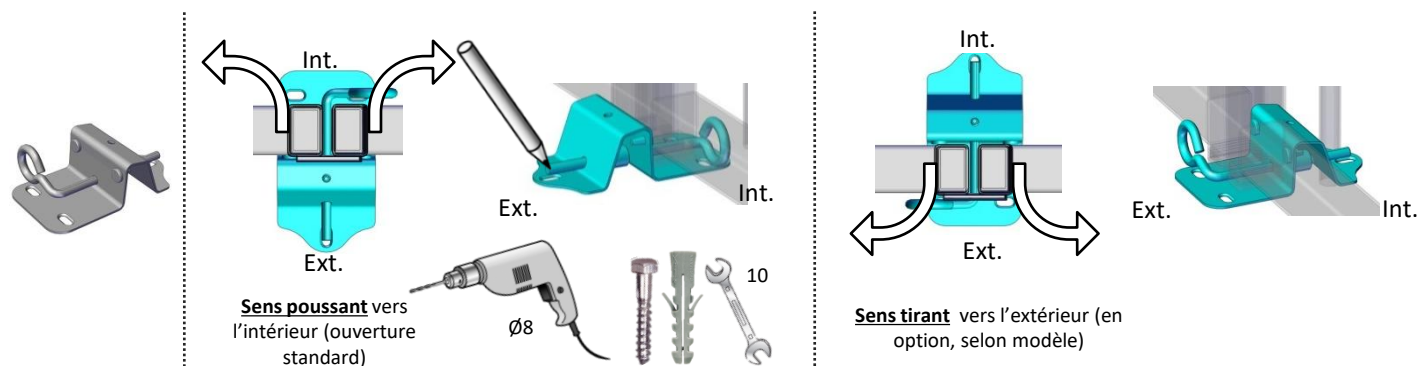
4- Inversion ou verrouillage du pêne

- Dévisser et extraire la serrure de son encastrement.
- Dévisser le pêne par l'arrière du boîtier au niveau du pêne et inverser son sens ou le supprimer
- Revisser la serrure dans son encastrement



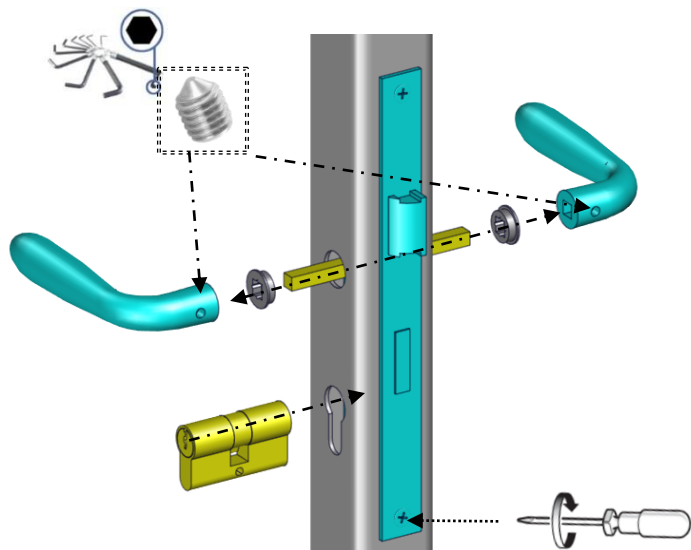
5 - Fixation du butoir

- Après avoir enlevé les planches et fixé les gonds, ouvrir le portail, vérifier que le sens du butoir correspond bien au sens d'ouverture chois et fixer le butoir à l'aide de la visserie fournie,



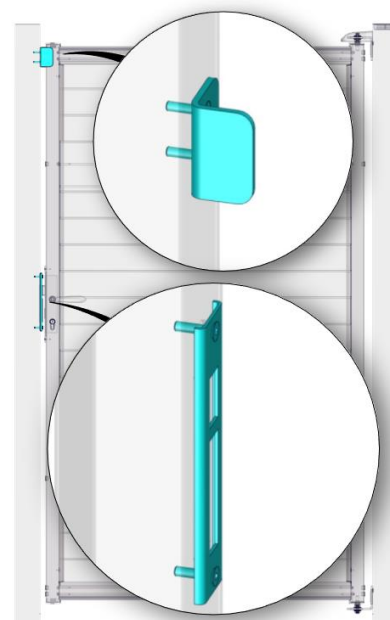
ROY 6 - Pose de la serrure, poignée et du barillet

- Mettre en place la poignée. Insérer le barillet. Si besoin, dévisser légèrement la serrure pour faciliter l'insertion du barillet.



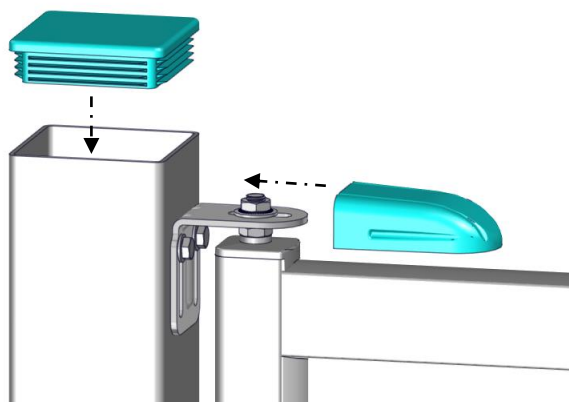
7 - Pose de l'arrêt et de la plaque de gâche (portillon)

- Fixer l'arrêt et la plaque à l'aide de la visserie fournie dans les inserts prévus.

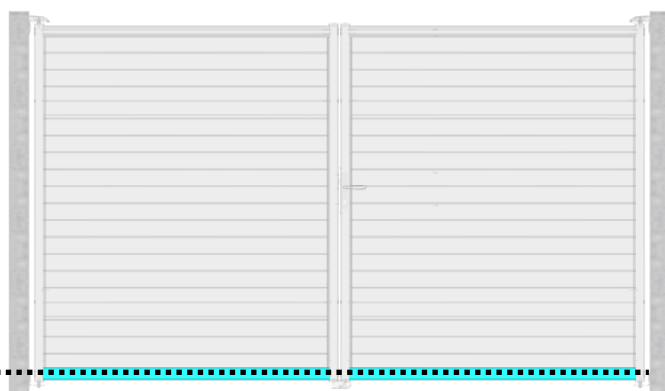


8 - Touche finale

- Mettre en place le bouchon du poteau et le cache sur le gond haut

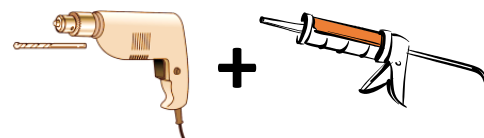


9 - Emplacement préconisé en cas de motorisation ultérieure



La pose du bras se fait en perçant la traverse de part en part et en utilisant la visserie fournie avec la motorisation choisie.

Poser un joint silicone sur les perçages avant la fixation de la motorisation



L'entretien d'un portail est une nécessité vis-à-vis de son usage et de son environnement. L'objectif est de compenser son usure inévitable et son vieillissement naturel.

L'entretien courant, **ou en cas d'apparition de trace de rouille**, consiste en un simple lavage à l'eau avec détergent (pH compris entre 5 et 7, type liquide vaisselle), à l'éponge non abrasive, sans effectuer de fortes pressions, suivi d'un rinçage à l'eau claire sans additif et un essuyage avec un chiffon doux (non abrasif) et absorbant.

La fréquence de nettoyage dépend de l'environnement et des concentrations de salissures sur la surface. Plus il est fréquent, plus il est facile et économique.

Zone Rurale ou ambiance urbaine peu dense: 1 fois par an minimum

Ambiance urbaine dense, Littoral, zone industrielle: 2 fois par an minimum

Précautions:

Bien vérifier que les zones d'évacuation d'eau soient débouchées.

Ne pas utiliser d'abrasif, de solvants ou autres produits pour ne pas rayer ou endommager la finition.

L'utilisation de détergents ou tout autre produit est fortement proscrite.

